




FIFTY
La nouvelle identité
de la cloison
bord-à-bord vitrée



Qovans



Qovans crée, conçoit et fabrique des cloisons amovibles et des solutions d'aménagements des espaces de travail depuis plus de 50 ans.



QOVANS





La nouvelle identité de la cloison bord-à-bord vitrée

Issu de la démarche innovation entreprise fin 2013 par Qovans, FIFTY se positionne comme l'unique système de montage bord-à-bord vitré commercialisé sur le marché proposant une démontabilité, une amovibilité de ses éléments vitrés et une certification garde-corps jusqu'à 3 mètres.

FIFTY offre des performances acoustiques allant de 42 à 45 dB Ra sans utilisation de vitrages phoniques.

FIFTY peut être complété par des éléments décoratifs et / ou structurels : un intercalaire de double vitrage en aluminium laqué personnalisable par découpe jet d'eau ou laser, un poteau structurel intégrant une crémaillère afin de suspendre des éléments de rangements, décoratifs ou de travail.



CONFIGURATIONS POSSIBLES

FIFTY s'intègre aussi bien dans des montages en simple vitrage décalé qu'en double vitrage affleurant.

En double vitrage, 3 configurations sont proposées :

- 1/ Jonction fine
- 2/ Intercalaire décoratif
- 3/ Poteau crémaillère pour l'accroche d'éléments suspendus (disponibilité second semestre 2018)



Jusqu'à
3000 mm



Jusqu'à
45 dB Ra



Bord-à-bord



Garde-corps



DTU 35.1



Un système de montage performant

Le système de montage FIFTY est simple et rapide à mettre en oeuvre. Sur chantier, il rivalise avec les profils de jonction déjà commercialisés sur le marché, notamment lors de l'ajustement des vitrages.

FIFTY se compose de trois éléments :

- 1/ Un profil de jonction en aluminium laqué collé sur les tranches des vitrages à l'aide d'un adhésif double face ;
- 2/ Des pièces de jonction en plastique extrudé pour assurer le maintien des vitrages entre eux une fois ces derniers rapprochés à l'aide d'une ventouse ;
- 3/ Un capot en aluminium laqué qui vient cacher le coeur du montage



Le système de montage FIFTY prend tout son sens lors des opérations de dépose et de repose. Indépendants, les vitrages se démontent facilement et rapidement en décollant le couvre-joint et en enlevant les pièces de jonction.

FIFTY 6

Etapes du démontage de l'intercalaire de double vitrage



1/ Déclipper le couvre-joint FIFTY



2/ Oter les pièces de jonction FIFTY



3/ Sortir le premier vitrage de la lisse



4/ Retirer l'intercalaire



Une ergonomie de pose innovante

CARACTERISTIQUES TECHNIQUES

Critère	Détails
Matière	Aluminium laqué avec adhésif invisible double face sur le profil de jonction
Aspect	Bord-à-bord, sans ossature apparente
Configurations possibles	Vitré toute hauteur en simple vitrage décalé ou double vitrage affleurant
Face vue	19,4 mm
Hauteur sous plafond	Jusqu'à 3000 mm
Type de montage	Par dévêtissement
Démontable	Oui
Amovible	Oui
Type et épaisseur de vitrage acceptés	Trempe ou feuilleté De 10 à 12,8 mm
Certifications mécaniques	Conforme au DTU 35.1 Garde-corps jusqu'à 3000 mm en double vitrage (sans intercalaire)

PERFORMANCES ACOUSTIQUES (PV détaillé disponible sur demande)

Montage	Performance (dB)	
2 faces 55.2	Rw = 45	Ra = 44
1 face 66.2 + 1 face 55.2	Rw = 46	Ra = 45
2 faces 66.2	Rw = 43	Ra = 42



LES PLUS DU SYSTÈME FIFTY

- Système démontable et amovible
- Certification garde-corps
- Personnalisation de l'ossature avec l'offre de poudres innovantes
- Acoustique jusqu'à 45 dB Ra avec des vitrages non phoniques



LES UTILISATIONS

- ✓ Salle de réunion
- ✓ Espace de travail collaboratif
- ✓ Accueil d'entreprise
- ✓ Lieux de vie et de détente



Une finition pensée dans les moindre détails

REPENSER LA PERSONNALISATION ET LA SIGNALÉTIQUE DES ESPACES DE TRAVAIL

Directement intégré à la cloison, l'intercalaire FIFTY de double vitrage vous permet d'identifier salles de réunion, bureaux et autres espaces de vie en travaillant motifs et textes réalisés en découpe jet d'eau (ou laser).

Une manière esthétique et différente de définir la fonctionnalité d'un espace.



OPTER POUR DES LIGNES ÉPURÉES AVEC LA PORTE BI-AFFLEURANTE DUAL

La porte DUAL permet une finition toute hauteur affleurante à la fois côté bureaux et côté circulation.

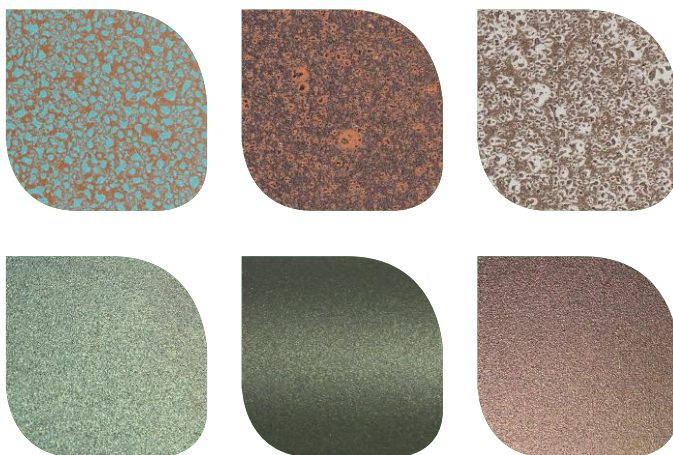
Ses paumelles dissimulées assurent un effet d'unité entre la porte et l'huisserie proposée de série sans cache rainure.

Dans sa version vitrage collé sur ossature aluminium, la porte DUAL propose une sérigraphie occultant l'assemblage des vitrages et de l'ossature.

La réponse technique et esthétique à tous les aménagements haut de gamme.

FAIRE DE LA CLOISON AMOVIBLE DE BUREAUX UN ÉLÉMENT ARCHITECTURAL

Notre partenaire ADAPTA COLOR propose un catalogue de poudres techniques et innovantes, Le dernier nuancier A16 est le reflet des tendances architecturales actuelles et futures à travers un total de 256 teintes métallisées, texturées, mates et brillantes.



ns

URS

RE

CE

BLE

R



1 PRESENTATION

Notre groupe est un acteur
maître dans la création, la
fabrication et la mise en
œuvre de chaînes
automatisées et de solutions
intégrées innovantes pour
l'aménagement des espaces
urbains, industriels et ERP.

→ www.qovans.com





Une solution technique durable

Le système de montage FIFTY s'inscrit dans la démarche environnementale engagée par notre société à tous les stades de son savoir-faire et de ses développements.

CONTRIBUE A LA QUALITE DE L'AIR AMBIANT

Les profilés utilisés dans le système de montage FIFTY et de manière plus générale dans tous nos systèmes de cloisons sont en aluminium laqué.

Matériau propre et recyclable, l'aluminium n'émet ni poussières ni particules, préservant ainsi la qualité de l'air à l'intérieur.



PARTICIPE A LA CERTIFICATION DES BATIMENTS TERTIAIRES

Le système de montage FIFTY a une incidence favorable sur les critères d'éco-construction exigés par les labels références sur le marché tertiaire : HQE, BREEAM et LEED.

FAVORISE LA REDUCTION DE L'EMPREINTE CARBONE

Le système de montage FIFTY participe au déploiement de bâtiment à faible empreinte environnementale entrepris par le Label E+C- : les vitrages et les profilés de jonction mis en œuvre sont entièrement démontables et réutilisables lors des nouvelles implantations.





Rue de l'industrie
14700 Falaise
t : +33 231 404 404
f : +33 231 400 750
e : contact@qovans.com
w : www.qovans.com

Twitter : twitter.com/qovans
Linkedin : linkedin.com/company/qovans
Facebook : facebook.com/qovans

Service Relations Clients

t : +33 231 401 401
e : src@qovans.com